

AU PROGRAMME

OUVERT A TOUS ET GRATUIT

- Des exposants
- Des démonstrations de métiers
- Des expositions de matériels professionnels
- Des réunions thématiques animées par We Ker sur **l'apprentissage et l'alternance** vendredi 5 oct.
 - 14h : «Tous les secteurs concernés ?»
 - 15h : «Quel statut ?»à la salle familiale de La Chalotais
- Une conférence animée par We Ker et Bretagne Alternance sur **«L'alternance : comment ça marche ?»** samedi 6 oct. à 10h
à la salle familiale de La Chalotais
- Des conseils



INFOS PRATIQUES

Forum des Métiers À la rencontre des entreprises locales

Vendredi 5 oct. 2018 / 13h30 > 17h30
Samedi 6 oct. 2018 / 9h30 > 12h30

Complexe La Chalotais,
COSEC et salle des fêtes
7, avenue de La Chalotais,
35770 Vern-sur-Seiche.

Pour tous renseignements

Ville de Vern-sur-Seiche
carine.guerin@vernsurseiche.fr
T. 02 99 04 82 06
www.vernsurseiche.fr

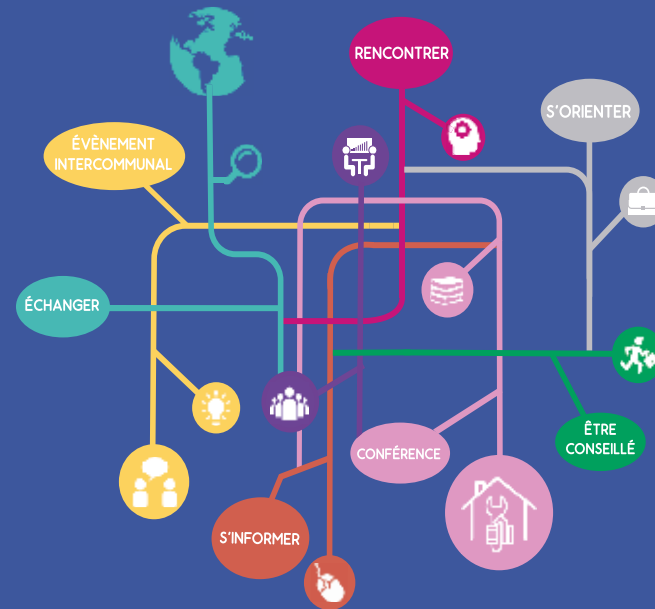
Réalisation : service communication/ Ville de Vern-sur-Seiche



FORUM DES MÉTIERS À LA RENCONTRE DES ENTREPRISES LOCALES

Complexe de
La Chalotais

5 & 6 OCTOBRE 2018
3^{ème} édition



Vendredi 5 oct. 13h30-17h30 / Samedi 6 oct. 9h30-12h30
Renseignements sur www.vernsurseiche.fr

POURQUOI UN FORUM DES MÉTIERS ?

Ce Forum «A la rencontre des entreprises locales» a pour vocation d'informer, valoriser, faire connaître les acteurs économiques de la vie locale et leur rayonnement sur le territoire.

Vern-sur-Seiche, à l'initiative de cet événement intercommunal, organisé avec les communes du secteur Sud-Est (Corps-Nuds, Nouvoitou et Saint-Armel), accueillera cette troisième édition au complexe de La Chalotais.

En partenariat avec :

- We Ker, association issue de la fusion entre la MEIF et la Mission Locale
- le Club des entreprises de la Vallée de la Seiche.

Venez découvrir les acteurs économiques locaux

Participez aux conférences.

Lors de ces journées ouvertes à TOUS, seront également présents :

- le Point Accueil Emploi (PAE)
- le Point Information Jeunesse (PIJ) de Vern
- le Point Région
- le Pôle Emploi
- We Ker
- Bretagne Alternance
- Cap Emploi

ENTREPRISES PARTICIPANTES : 9 pôles

EDUCATION

- CENTRE D'INFORMATION ET D'ORIENTATION
- MÉTIERS DE L'ENSEIGNEMENT
- ÉCOLE DE MUSIQUE ET DANSE DU SUET



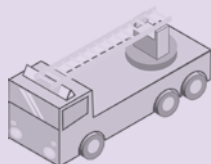
ARTISANAT

- GARAGE FILLODEAU
- ÉCO-JARDIN SERVICES
- LAISNÉ ÉLECTRICITÉ
- PAPILLON
- PESTEL PAYSAGE
- GARAGE LALOUPETTE
- GARAGE AUBRÉE



DÉFENSE ET SÉCURITÉ

- ARMÉE (CIRFA)
- GENDARMERIE NATIONALE
- POLICE MUNICIPALE
- POLICE NATIONALE
- RÉGIMENT DE BRUZ
- SAPEURS-POMPIERS



COMMERCE/RESTAURATION

- AUX BLÉS D'OR
- BOULANGERIE LERICHE
- DYNAMIC AMÉNAGEMENTS
- LA CASA
- LECLERC VAL D'ORSON
- LES REFLETS DU VIGNOBLE
- LES SAVEURS DE NICOLAS



BÂTIMENT/AMÉNAGEMENT

- 1000 TY SERVICES
- AMEXHA
- BRETAGNE HABITAT CONSEIL/MPO FENÊTRES
- C2R FAÇADES
- DOM ET LUX
- FÉDÉRATION FRANÇAISE DU BÂTIMENT
- MARO ARCHITECTES
- MAUGER HARDY THERMIE
- PERRON EXPERTISE CONSEIL
- PIAU MAÎTRISE D'OEUVRE
- SASU ELV



SERVICES À LA PERSONNE/SANTÉ

- ADIMC 35
- ASSIA
- BREIZH HARMONIE
- LES LAPINOÛ AND CO
- PHARMACIE
- CENTRE DÉPARTEMENTAL D'ACTION SOCIALE
- PROFESSIONS LIBÉRALES DE SANTÉ
- DE TOUTE BEAUTÉ
- CÉLINE ART THÉRAPIE
- MAGALI LAVALLIÈRE



INDUSTRIE/TRANSPORT/LOGISTIQUE

- ALLTRONIC
- CITY PRO FORMATIONS
- ELECTRO-STANDARD
- LAHAYE GLOBAL LOGISTICS
- MICROSTEEL-CIMD
- SOLARENN
- TRANSPORTS COUVERT ET MURET



SERVICES

- BRANGEON RECYCLAGE
- CIC OUEST
- CRÉDIT AGRICOLE
- CRÉDIT MUTUEL DE BRETAGNE
- GROUPE RENNES CLAIR
- LA LAVANDIÈRE DES LICES
- L'ENCRE DES MOTS
- MAIRIES
- OFFICES NOTARIAUX
- SARP OUEST
- SEVIA FRANCE
- SOCIÉTÉ GÉNÉRALE



SPORT/CULTURE/ANIMATION

- CABARET MOUSTACHE
- CENTRE DES MARAIS
- SAGA
- UNION SPORTIVE DE VERN

