

Commune de
Nouvoitou

Plan Local d'Urbanisme

Annexe 1

Différents périmètres portés à titre indicatif

(ZAC, DPU, DVA...)



Révision approuvée par DCM du 13/12/2007
Modification n°2 approuvée par DCM du 21/04/2011

AVRIL 2011

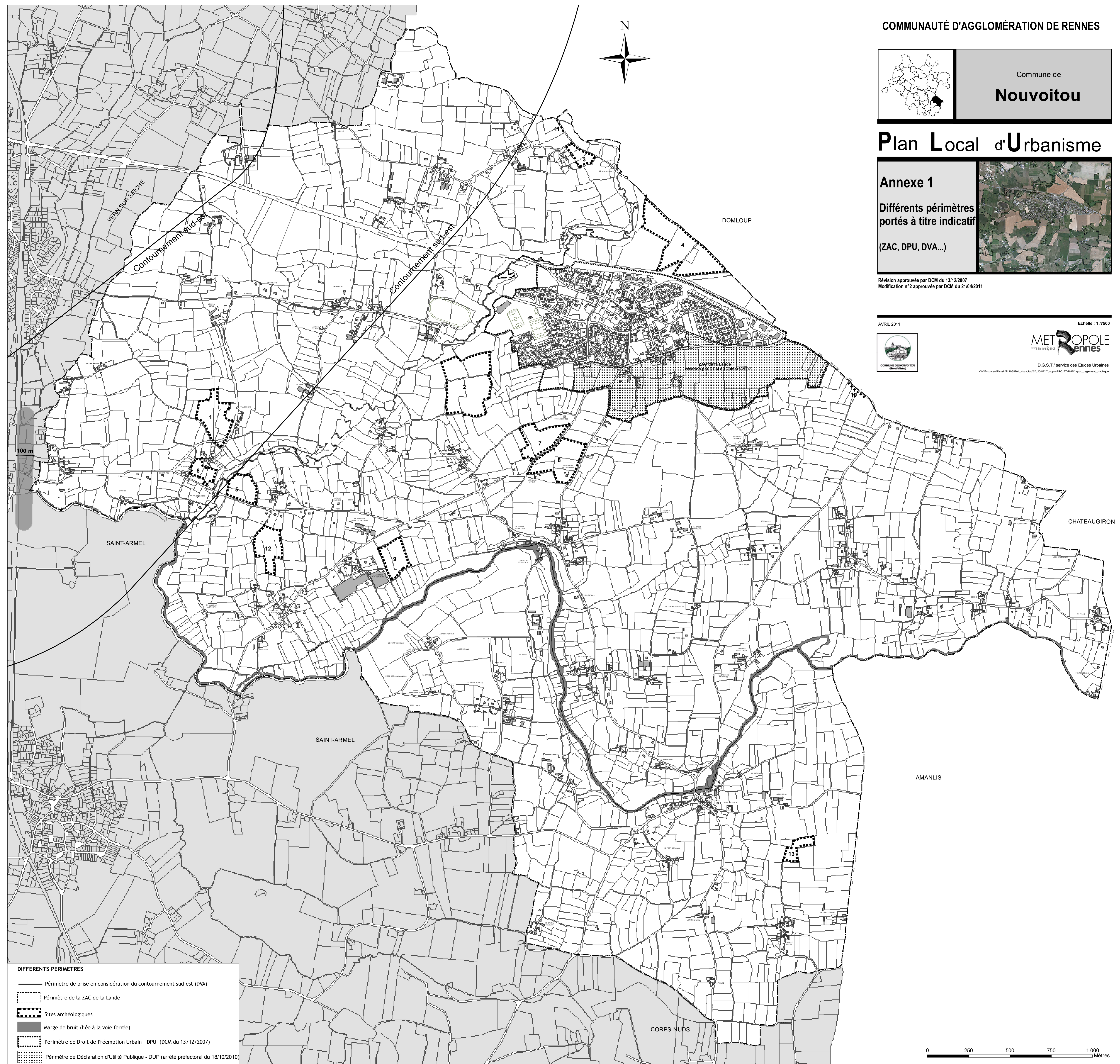


Echelle : 1 / 7500





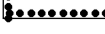

METROPOLE
Rennes
ville et intelligence

D.G.S.T / service des Etudes Urbaines

V:\Ecouart\Desah\PLU\3204_Nouvoitou7_2011\proj\PROJET\01\Map\2011_regnem_graphique



DIFFERENTS PERIMETRES

-  Périmètre de prise en considération du contournement sud-est (DVA)
-  Périmètre de la ZAC de la Lande
-  Sites archéologiques
-  Marge de bruit (liée à la voie ferrée)
-  Périmètre de Droit de Préemption Urbain - DPU (DCM du 13/12/2007)
-  Périmètre de Déclaration d'Utilité Publique - DUP (arrêté préfectoral du 18/10/2010)

